



Torre Europa, Edificio REALIA con MASTERLED de 7W.

Elige la mejor lámpara para cada aplicación

Alumbrado Interior y Exterior
Noviembre 2008

PHILIPS
sense and simplicity

Desde Philips proponemos las mejores soluciones de alumbrado para una mayor eficiencia energética en sus instalaciones y un ahorro en sus costes de mantenimiento. Con un simple cambio de lámpara podrá obtener importantes ahorros para su negocio.



asimpleswitch.com

Producto Ecológico de Philips

Philips utiliza el enfoque del “Ciclo de vida del producto” para determinar el producto con el mejor comportamiento medioambiental. Para merecer ser producto ecológico debe ser superior al resto en una o más de las áreas de nuestro enfoque medioambiental, produciendo un menor impacto medioambiental. Para más información de los productos ecológicos en www.asimpleswitch.com y en www.philips.com/sustainability ...

Lámparas Incandescentes

¿Qué lámpara tengo?



Incandescente estándar con casquillo E27.

¿Qué uso se le da?

– Aplicaciones en las que se requiera un encendido inmediato

¿Qué lámpara debo elegir?



PHILIPS MASTERClassic,
clara o mate, de la potencia equivalente:
40W estándar -> **20W** MASTERClassic
60W estándar -> **30W** MASTERClassic



PHILIPS MASTERLED 7W E27
equivalente:
Incandescencia 40W -> **7W** MASTERLED



Lámparas Incandescentes

¿Qué lámpara tengo?



Incandescente estándar con casquillo E14.

¿Qué uso se le da?

– Aplicaciones en las que se requiera un encendido inmediato

¿Qué lámpara debo elegir?



PHILIPS MASTERClassic

*Clara o mate, de la potencia equivalente:
40W estándar -> **20W** MASTERClassic.*



PHILIPS SOFTONE ESAVER VELA

*Equivalencia:
Incandescencia 40W -> **8W** Softone Vela*

¿Qué lámpara tengo?



Reflectora estándar con casquillo E27.

¿Qué uso se le da?

– Aplicaciones en las que se requiera un encendido inmediato

¿Qué lámpara debo elegir?



PHILIPS Reflectora R63/R50,
clara o mate, de la potencia equivalente:

40W estándar -> **8W** Reflector R60
60W estándar -> **11W** Reflector R63

PHILIPS MASTERLED 7W E27 NR 63
equivalencia:

Incandescencia 40W -> **7W** MASTERLED



asimpleswitch.com

INTERIOR

Lámparas Halógenas

¿Qué lámpara tengo?



Halógena estándar de
50 mm con casquillo GU5.3
de:
35W, 50W ó 75W.

¿Qué uso se le da?

- Habitaciones
- Cuartos de baño
- Salones
- Pasillos
- etc.

¿Qué lámpara debo elegir?



PHILIPS MASTERLine ES de la potencia equivalente (conservando el ángulo de apertura, generalmente 36°)

35W estándar -> **20W** MASTERLine ES
50W estándar -> **30W** MASTERLine ES
75W estándar -> **45W** MASTERLine ES.

¿Qué lámpara tengo?

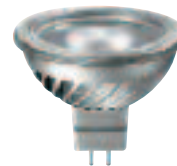


Halógena estándar de
50 mm con casquillo GU5.3
de:
35W, 50W ó 75W.

¿Qué uso se le da?

- Para decoración, como, por ejemplo, en puntos de luz en el suelo, iluminación de objetos a menos de 1 m de distancia (cuadros),...

¿Qué lámpara debo elegir?



Alumbrado Decorativo

PHILIPS AccentLED 4W GU5.3
versión cálida (WW) o fría (CW)
según proceda en la aplicación.

¿Qué lámpara tengo?



Halógena estándar de
50 mm. con casquillo GU10
de:
35W, 50W o 75W.

¿Qué uso se le da?

- Apliques de lectura en las habitaciones, otras zonas donde la intención es señalar o decorar,...

¿Qué lámpara debo elegir?



Alumbrado Decorativo

**PHILIPS ACCENTLED
HALO 230V 4W GU10**



Alumbrado General

**PHILIPS MASTERLED
HALO 230V 7W GU10**



Equivalencia:

Incandescencia 40W -> **7W MASTERLED**

¿Qué lámpara tengo?



Lámpara Halógena Reflectora
de bajo voltaje
con reflector de aluminio
de 111 mm

¿Qué uso se le da?

- Restaurantes
- Tiendas de moda
- Bares y cafeterías
- etc.

¿Qué lámpara debo elegir?



PHILIPS MASTERLine III de la potencia equivalente (conservando el ángulo de apertura, generalmente 24° ó 45°)

50W estándar -> **30W** MASTERLine III

75W estándar -> **45W** MASTERLine III

100W estándar -> **60W** MASTERLine III.

¿Qué lámpara tengo?



Cápsula Halógena a 12V con casquillo GY6.35 de **20W, 35W, 50W, 75W, 100W**

¿Qué uso se le da?

- Restaurantes
- Bares y cafeterías
- Pasillos
- Salones
- etc.

¿Qué lámpara debo elegir?



PHILIPS MASTERCapsule de la potencia equivalente:

35W estándar -> **20W** MASTERCapsule
50W estándar -> **30W** MASTERCapsule
75W estándar -> **45W** MASTERCapsule
100W estándar -> **60W** MASTERCapsule.

Fluorescencia Lineal

¿Qué lámpara tengo?



Lámparas fluorescentes TLD
(T8) de potencias:
18W, 36W, 58W y 70W

¿Qué uso se le da?

– Mismas aplicaciones que un tubo GAMA 80 pero con un ahorro del 10% en energía.

¿Qué lámpara debo elegir?



PHILIPS MASTER TL-D ECO

de la potencia equivalente:

18W estándar -> **16W** MASTER TL-D ECO
36W estándar -> **32W** MASTER TL-D ECO
58W estándar -> **51W** MASTER TL-D ECO
70W estándar -> **63W** MASTER TL-D ECO.

¿Qué lámpara tengo?



Lámparas fluorescentes TLD
(T8) de potencias:
18W, 36W y 58W

¿Qué uso se le da?

- Aplicaciones de difícil acceso o aquellas en las que se quieran utilizar tubos con vidas útiles muy elevadas.

¿Qué lámpara debo elegir?



PHILIPS MASTER TL-D XTRA



de la potencia equivalente:

18W estándar -> **18W** MASTER TL-D XTRA
36W estándar -> **36W** MASTER TL-D XTRA
58W estándar -> **58W** MASTER TL-D XTRA



PHILIPS MASTER TL-D XTREME

de la potencia equivalente:

18W estándar -> **18W** MASTER TL-D XTREME
36W estándar -> **36W** MASTER TL-D XTREME
58W estándar -> **58W** MASTER TL-D XTREME

Hasta 54.000-75.000 horas = Menor coste mantenimiento

¿Qué lámpara tengo?



*Cebador Convencional para
Fluorescencia Lineal*

¿Qué uso se le da?

– Aplicaciones con tubos de Gama 80, Eco, Xtra o Xtreme que no dispongan de equipo electrónico.

¿Qué lámpara debo elegir?



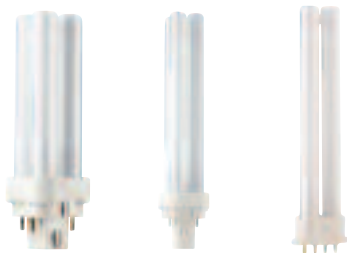
Cebador electrónico

- Larga vida
- Encendido Instantaneo
- Temperatura de color estable.

INTERIOR

Fluorescencia Compacta no Integrada.

¿Qué lámpara tengo?



Lámparas fluorescentes
PL-T; PL-C y PL-L

¿Qué uso se le da?

– Aplicaciones Downlights,
oficinas, industria, etc .

¿Qué lámpara debo elegir?



PHILIPS MASTER XTRA
de la potencia equivalente.



Hasta 25.000 – 32.000 horas = Menor coste mantenimiento

Descarga Compacta

¿Qué lámpara tengo?



Lámparas de descarga compactas CDM-T; CDM-TC

¿Qué uso se le da?

— Para aplicaciones en las que se quiere acertar con la luz para mostrar los colores de los productos con una espectacular precisión.

¿Qué lámpara debo elegir?



CDM-T ELITE Y CDM-TC ELITE

- Mayor flujo Luminoso
- Óptima reproducción cromática
- Temperatura de color estable.
- Solución Eco-eficiente. estable.

Lámparas de descarga alta intensidad

¿Qué lámpara tengo?



SON (T) 70W, 100W, 150W
Luz amarilla 2.000K
Ra=25

¿Qué lámpara debo elegir?



MASTER City CDO-ET / TT
70W, 100W, 150W
Luz blanca calida 2.800K
Ra>80

¿Qué ventajas tienen?

- Luz blanca calida: seguridad y embellecimiento de ciudades.
- Excelente reproducción cromática que facilita p.e. la identificación de las caras.
- Color constante durante toda su vida útil.
- Intercambiable donde existan balastos de sodio.

Lámparas de descarga alta intensidad

¿Qué lámpara tengo?



SON (T) 70W, 100W, 150W
Luz amarilla 2.000K
Ra=25
Vida Util= 20.000 h

¿Qué lámpara debo elegir?



**MASTER SON/SON-T PIA HG
FREE 150W, 250W, 400W**

Vida Util = 20.000 h

¿Qué ventajas tienen?

- Posición de funcionamiento universal.
- 0% de contenido de mercurio.
- 0% de contenido en plomo.
- Reencendido Instantaneo.
- 0% fallos a las 6.000 h

¿Qué lámpara tengo?



SON (T) 70W, 100W, 150W
Vida Util = 20.000 h

¿Qué lámpara debo elegir?



MASTER SON (T) PIA Plus
Flujo mas elevado a igual potencia
Vida Util = 20.000 h

¿Qué ventajas tienen?

- Sin fallos de lámpara durante las primeras 6.000 horas de funcionamiento.
- Libre de plomo= reciclable y respetuosa con el medio ambiente.
- Eficacia extremadamente alta.
- Seguridad: Reencendido en caliente en menos de 30 seg.

¿Qué lámpara tengo?



SOX 35W y 55W
Vida útil = 12.000 h
Flujo Luminoso de 4.500 o
7.800 lúmenes

¿Qué lámpara debo elegir?



MASTER SOX PSG
Vida útil = 14.000 h
Flujo de 4.800 u 8.000 lúmenes

¿Qué ventajas tienen?

- Mayor vida útil gracias al PSG (Getter de estado sólido de Philips).
- Sin fallos de lámpara durante las primeras 6.000 horas de funcionamiento.
- Mayor flujo luminoso, eficacia mejorada.

¿Qué lámpara tengo?



MASTER PL-L 24W, 36W, 55W
Vida Útil EM = 10.000 h
Vida Útil HF = 14.000 h
Ra > 80

¿Qué lámpara debo elegir?



MASTER PL-L Polar 24W, 36W, 55W 4P

Vida Útil I= 16.000 h
Ra. > 80
Contenido de mercurio: 2 mg.

¿Qué ventajas tienen?

- Mayor flujo luminoso en bajas temperaturas (hasta <30°).
- Aplicación: áreas residenciales

¿Qué lámpara tengo?



MASTER PL-L 24W, 36W, 40W, 55W 4P
Vida Útil EM = 10.000 h
Vida Útil HF = 14.000 h
 $Ra > 80$

¿Qué lámpara debo elegir?



MASTER PL-L Xtra
24W, 36W, 40W, 55W 4P
Vida Útil HF = 25.000 h
 $Ra > 80$

¿Qué ventajas tienen?

- 200% mas de vida útil.
- Alta fiabilidad durante su prolongada vida útil.
- Menos costes de reposición.

Balastos electrónicos para las soluciones mas eficientes

¿Qué ventajas ofrecen los equipos electrónicos?

- ❑ **Alargan** la **vida** de las **lámparas** - Aumento de la vida hasta un 40%
- ❑ **Ahorran** energía - Ahorros de un 25%
- ❑ **Seguridad** - Apagado automático / Ausencia de efecto estroboscópico
- ❑ **Confort** - Arranque suave / Evita los parpadeos: Confort visual
- ❑ **Flexibilidad** - Posibilidad de regulación con balastos regulables
- ❑ **Simplicidad** - Menos cableado (sencillez de instalación)
No se necesitan otros equipos auxiliares para funcionar (arrancador, condensador...)

**¿Qué lámpara
proponemos?**



MASTER City CDO-ET / TT
70W, 100W, 150W

Luz blanca cálida 2.800K

Ra > 80

Vida Útil = 12.000 h

**¿Qué balasto debo elegir para una solución
más eficiente?**

SI QUEREMOS REGULACIÓN

- Regulación Digital:

100W -> HID-DV DALI 100-150W /S SON/CDO/SDW-TG

- Regulación Analógica:

70W -> HID-DV 1-10V 70/S CDO

100W -> HID-DV 1-10V 100/S CDO

150W -> HID-DV 1-10V 150/S CDO

SI NO QUEREMOS REGULACIÓN

70W -> HID-PV 70 SON/CDO

100W -> HID-PV 100 SON/CDO

150W -> HID-PV 150 SON/CDO

**¿Qué lámpara
proponemos?**



MASTER SON (T) PIA Plus

Flujo mas elevado.
Vida Útil = 20.000 h

**¿Qué balasto debo elegir para una solución
más eficiente?**

SI QUEREMOS REGULACIÓN

- Regulación Digital:

100W -> HID-DV DALI 100-150W /S SON/CDO/SDW-TG

150W -> HID-DV DALI 100-150W /S SON/CDO/SDW-TG

- Regulación Analógica:

70W -> HID-DV 1-10V 70/S SON

100W -> HID-DV 1-10V 100/S SON

150W -> HID-DV 1-10V 150/S SON

SI NO QUEREMOS REGULACIÓN

70W -> HID-PV 70 SON/CDO

100W -> HID-PV 100 SON/CDO

150W -> HID-PV 150 SON/CDO

*¿Qué lámpara
proponemos?*



MASTER SOX PSG

Vida útil = 14.000 h
Flujo de 4.800 u 8.000 lúmenes

*¿Qué balasto debo elegir para una solución
más eficiente?*

BALASTO ELECTRÓNICO SIN REGULACION

MASTER SOX- E PSG 36W -> EXC 36 SOX-E

MASTER SOX- E PSG 66W -> EXC 66 SOX-E

MASTER SOX- E PSG 91W -> EXC 91 SOX-E

¿Qué lámpara proponemos?



MASTER PL-L Polar 24W, 36W, 55W 4P

Vida Útil = 16.000 h

Ra>80

Contenido de mercurio: 2 mg

¿Qué balasto debo elegir para una solución más eficiente?

SI QUEREMOS REGULACIÓN

- Regulación Digital:

24W -> HF-RTD 324 PL-L / HF-RTD 424 PL-L

36W -> HF-RTD 136 PL-L / HF-RTD 236 PL-L

55W -> HF-RTD 155 PL-L / HF-RTD 255 PL-L

- Regulación Analógica:

24W -> HF-R 1-10V 124 PL-L / HF-R 1-10V 224 PL-L
HF-R 1-10V 224 PL-L / HF-R 1-10V 424 PL-L

36W -> HF-R 1-10V 136 PL-L / HF-R 1-10V 236 PL-L

55W -> HF-R 1-10V 155 PL-L / HF-R 1-10V 255 PL-L

SI NO QUEREMOS REGULACIÓN

24W -> HF-P 1 22-42 PL-L / HF-P 2 22-42 PL-L / HF-P 3/4 24 PL-L

36W -> HF-P 136 PL-L / HF-P 236 PL-L

55W -> HF-P 155 PL-L / HF-P 255 PL-L

**¿Qué lámpara
proponemos?**



MASTER PL-L Xtra
24W, 36W, 40W, 55W 4P

Vida Útil HF = 25.000 h
Ra > 80

**¿Qué balasto debo elegir para una solución
más eficiente?**

SI QUEREMOS REGULACIÓN

- Regulación Digital:

- 24W** -> HF-R TD 324 PL-L / HF-R TD 424 PL-L
- 36W** -> HF-R TD 136 PL-L / HF-R TD 236 PL-L
- 40W** -> HF-R TD 140 PL-L / HF-R TD 240 PL-L
- 55W** -> HF-R TD 155 PL-L / HF-R TD 255 PL-L

- Regulación Analógica:

- 24W** -> HF-R 1-10V 124 PL-L / HF-R 1-10V 224 PL-L / HF-R 1-10V 324 PL-L / HF-R 1-10V 424 PL-L
- 36W** -> HF-R 1-10V 136 PL-L / HF-R 1-10V 236 PL-L
- 40W** -> HF-R 1-10V 140 PL-L / HF-R 1-10V 240 PL-L
- 55W** -> HF-R 1-10V 155 PL-L / HF-R 1-10V 255 PL-L

SI NO QUEREMOS REGULACIÓN

- 24W** -> HF-P 122-42 PL-L / HF-P 222-42 PL-L / HF-P 3/4 24 PL-L
- 36W** -> HF-P 136 PL-L / HF-P 236 PL-L
- 40W** -> HF-P 140 PL-L / HF-P 240 PL-L
- 55W** -> HF-P 155 PL-L / HF-P 255 PL-L

